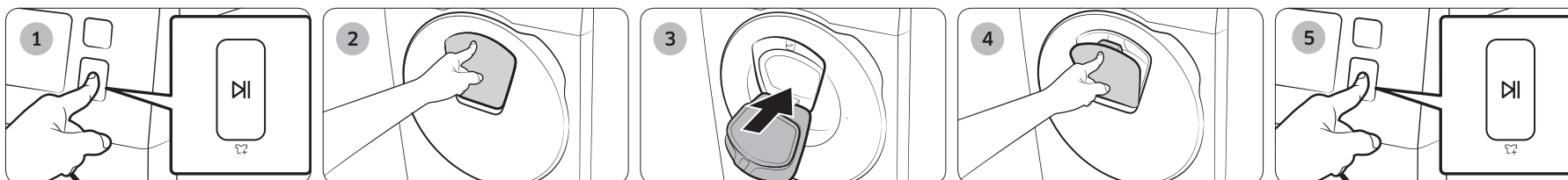




AddWash



English

To add laundry after a wash starts, use the Add Door.

You can open the Add Door when the Add Door icon () lights up on the display.

1. Press **Start/Pause** to stop the wash cycle.
2. Press the upper area of the Add Door to unlock the door. The door will move inward slightly when you press it, and then open.
3. Open the Add Door fully, and then insert additional laundry through the Add Door into the drum.
4. Lift the Add Door back into position, and then lock the door by pushing the upper area of the door until you hear a click.
5. Press **Start/Pause** again to resume the wash cycle.

NOTE

The water inside the drum does not leak if the Add Door is closed properly. Water drops may form around the Add Door, but the water will not leak from inside the drum. This is normal.

The Add Door does not open and the ddC message appears.

This message appears if you attempt to open the Add Door while the machine is operating. The machine senses the Add Door is slightly open and stops operating for safety reasons.

If this happens, close the Add Door, and then press **Start/Pause** to resume operation.

When can't I open the Add Door?

You cannot open the Add Door:

- When the **Sanitize** or **Steam** cycle is running and the internal temperature is high.
- During a **Self-clean** cycle. When you run a self-cleaning cycle, the washer must be empty.

CAUTION

Do not press the Add Door to open it while a **Sanitize** or **Steam** cycle is running. Hot steam may leak out of the window.

AddWash

Español

Para agregar ropa después de iniciarse un lavado, use la Add Door.

Puede abrir la Add Door cuando el ícono correspondiente () se ilumina en el display.

1. Presione **Inicio/Pausa** para detener el ciclo de lavado.
2. Presione la parte superior de la Add Door para desbloquear la puerta. La puerta se moverá ligeramente hacia adentro cuando la presione y, luego, se abrirá.
3. Abra totalmente la Add Door y agregue las prendas adicionales al tambor a través de esta.
4. Levante la Add Door para devolverla a su posición y luego bloquee la puerta al presionar la parte superior de la misma hasta que oiga un clic.
5. Presione nuevamente **Inicio/Pausa** para reanudar el ciclo de lavado.

NOTA

La Add Door debe cerrarse correctamente para evitar pérdidas de agua del tambor. Pueden formarse gotas alrededor de la Add Door, pero el agua no procede del interior del tambor. Esto es normal.

La Add Door no se abre y se muestra el mensaje ddC.

El mensaje aparece cuando trata de abrir la Add Door mientras la máquina está funcionando. La máquina detecta que la Add Door está ligeramente abierta y detiene el funcionamiento por razones de seguridad.

En ese caso, cierre la Add Door y presione **Inicio/Pausa** para reanudar el funcionamiento.

¿Cuándo no debo abrir la Add Door?

No debe abrir la Add Door:

- Cuando se está ejecutando el ciclo **Desinfección** o **Vapor** ya que la temperatura interna es elevada.
- Durante un ciclo de **Autolimpieza**. Para realizar un ciclo de autolimpieza, la lavadora debe estar vacía.

PRECAUCIÓN

No presione la Add Door para abrirla cuando se está ejecutando el ciclo **Desinfección** o **Vapor**. Puede salir vapor caliente por la ventana.

AddWash

Français

Pour ajouter du linge une fois le lavage démarré, utilisez le hublot Add Door.

Vous pouvez ouvrir le hublot Add Door lorsque l'icône Add Door () s'allume sur l'affichage.

1. Appuyez sur le bouton **Départ/Pause** pour arrêter le cycle de lavage.
2. Appuyez sur la partie supérieure du hublot Add Door pour le déverrouiller. Le hublot se déplace légèrement vers l'intérieur lorsque vous appuyez dessus, puis il s'ouvre.
3. Ouvrez entièrement le hublot Add Door, puis insérez du linge supplémentaire dans le tambour via ce hublot.
4. Soulevez le hublot Add Door pour le remettre en position, puis verrouillez-le en appuyant sur la partie supérieure du hublot jusqu'à entendre un « clic ».
5. Appuyez à nouveau sur **Départ/Pause** pour reprendre le cycle de lavage.

REMARQUE

L'eau se trouvant à l'intérieur du tambour ne fuit pas si le hublot Add Door est fermé correctement. Des gouttes d'eau peuvent se former autour du hublot Add Door, mais cela ne signifie pas que l'eau fuit de l'intérieur du tambour. Ceci est tout à fait normal.

Le hublot Add Door ne s'ouvre pas et le message ddC apparaît.

Ce message apparaît si vous tentez d'ouvrir le hublot Add Door alors que la machine est en marche. La machine détecte que le hublot Add Door est légèrement ouvert et arrête le fonctionnement pour des raisons de sécurité.

Si cela se produit, fermez le hublot Add Door puis appuyez sur **Départ/Pause** pour reprendre le fonctionnement.

Quand ne puis-je pas ouvrir le hublot Add Door ?

Vous ne pouvez pas ouvrir le hublot Add Door :

- lorsque le cycle **Stérilisation** ou **Vapeur** est en cours et que la température interne est élevée ;
- pendant un cycle **Auto-nettoyage**. Lorsque vous exécutez un cycle d'auto-nettoyage, le lave-linge doit être vide.

ATTENTION

N'appuyez pas sur le hublot Add Door pour l'ouvrir alors qu'un cycle **Stérilisation** ou **Vapeur** est en cours. La vapeur chaude peut s'échapper par la vitre.

SAMSUNG